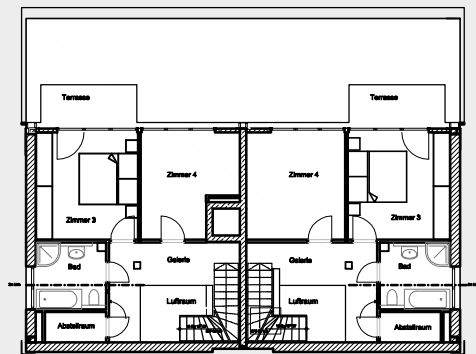
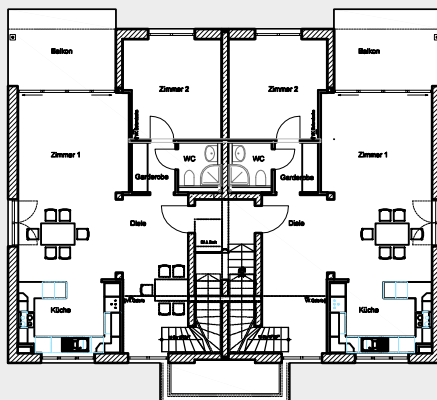


Neubau Dreifamilienwohnhaus Stuttgart - Möhringen



Dachgeschoss, M 1:100



Obergeschoss, M 1:100

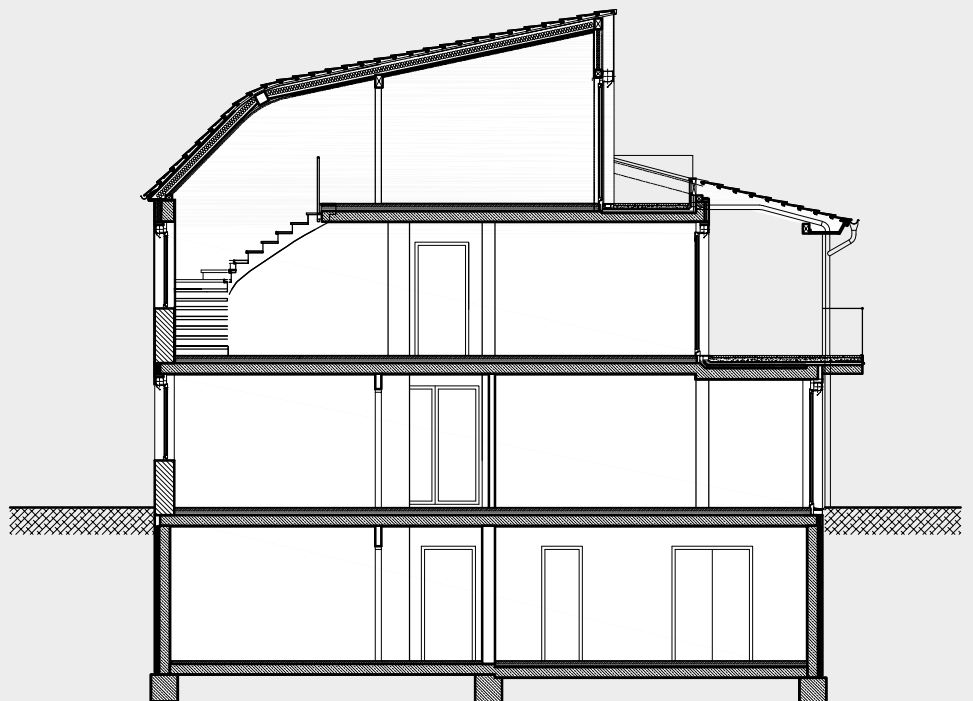
Das Gebäude steht in einem Vorort von Stuttgart mit offener Bebauung ohne ausgeprägte stadträumliche Struktur. Es bezieht aus diesem Grund auch kaum Impulse aus der Umgebung.

Um das eher ordinäre Wohnen in einem typischen Mehrfamilienwohnhaus zu vermeiden, liegen die drei Wohnungen nicht wie gewöhnlich gestapelt auf drei getrennten Etagen. Über einer ebenerdigen Wohnung wurden zwei Maisonnetten angeordnet. Wie in einem Einfamilienwohnhaus sind in diesen Maisonnetten die intimen Räume im Dachgeschoss deutlich von den anderen Wohnräumen im darunter liegenden Obergeschoss getrennt.

Um dunkle und niedere Traufbereiche zu vermeiden, wurde auf der Nordseite die Decke zum Dachgeschoss aufgebrochen. Ein hoher Raum erstreckt sich über zwei Geschosse bis unter das Dach. Eine offene Treppe führt zur Galerie, die den zweigeschossigen Raum im Dachgeschoss einfasst. Auf der Südseite wird der ansonsten niedere Raum im Bereich der Traufe den Räumen im Obergeschoss zugeschlagen, die sich bis unter das flach geneigte südliche Pultdach erstrecken.

Die Teilung des Daches in zwei unterschiedlich hoch angelegte Pultdächer erlaubt eine großzügige Belichtung der Räume im Dachgeschoss. Die 15° flache Neigung des höheren (nördlichen) Pultdaches geht zur Traufe hin in einer Rundung auf 45° über, um die von Seiten des Baurechtsamtes geforderte niedere Traufhöhe einzuhalten.

Das Gebäude wird mit zwei Luftwärmepumpen beheizt. Bei den Luftwärmepumpen dient die vorhandene Außenluft als Wärmequelle. Sie wird über isolierte Luftschläuche angesaugt, in der Wärmepumpe um ca. 2-5 °C entwärmt und wieder ins Freie ausgeblasen. Die entzogene Wärme wird in der Wärmepumpe auf die Nutzwärme im Bereich Heizung bis ca. 45 °C bzw. bei Warmwasser bis ca. 65°C transferiert. Die bereitgestellte Nutzwärme wird dabei zu 75 % aus der Außenluft und zu ca. 25 % aus der notwendigen Antriebsenergie der Wärmepumpe erzeugt.



Architekt
Gergs + Blum,
Partnerschaft freier Architekten
Mühlhaldenstraße 20,
70567 Stuttgart
www.gergs-blum.de

Schnitt, M 1:50